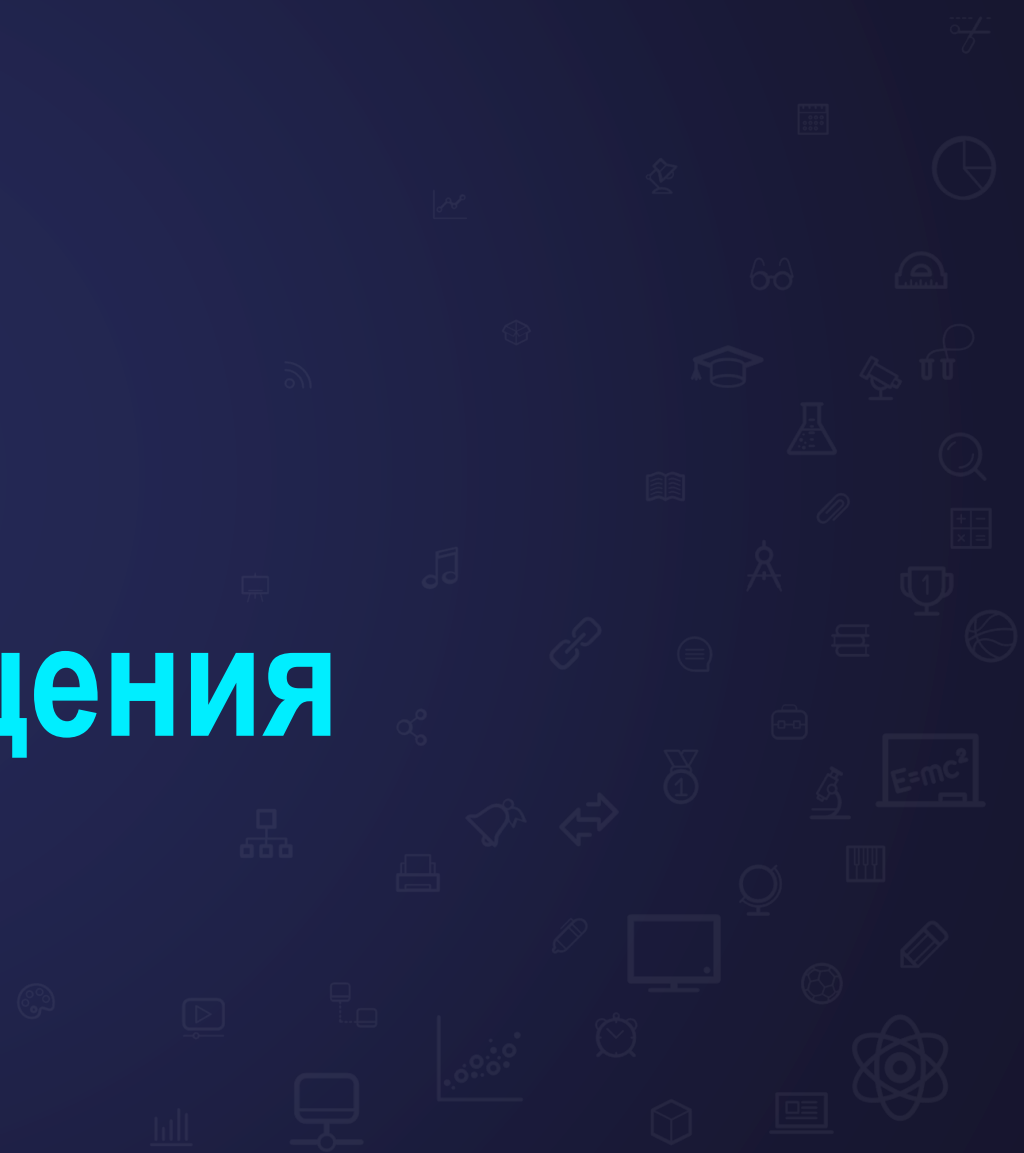


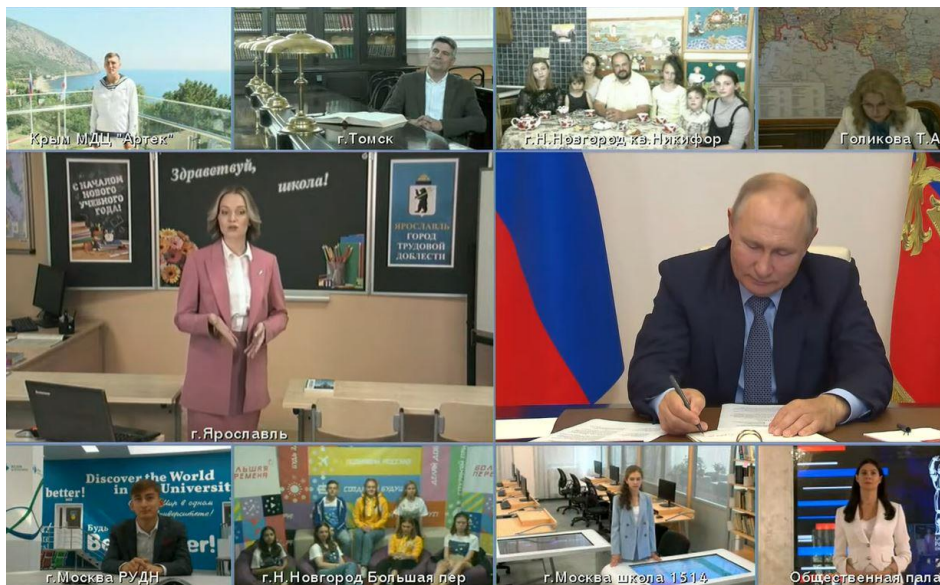
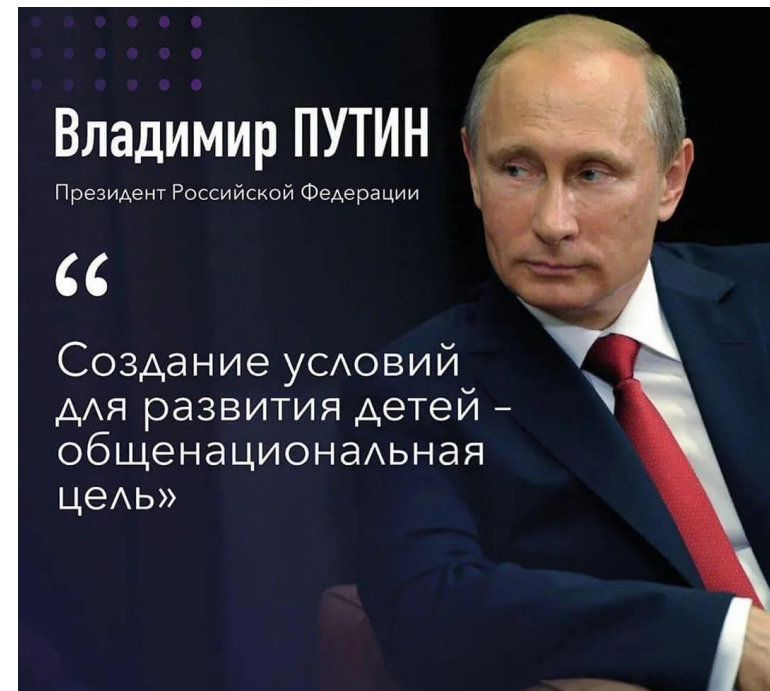


МИНИСТЕРСТВО ПРОСВЕЩЕНИЯ
РОССИЙСКОЙ ФЕДЕРАЦИИ

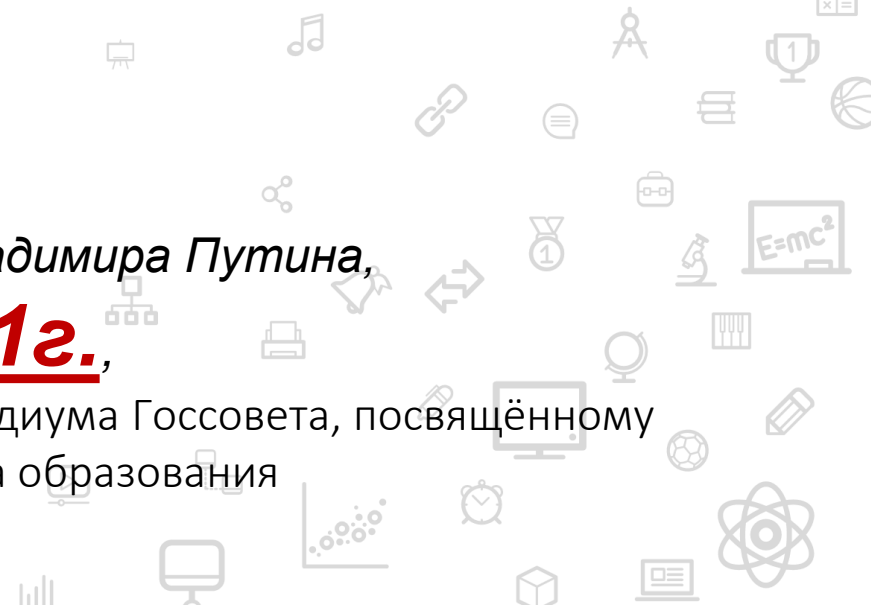
ПРОЕКТ «Школа Минпросвещения России»



«Без современного качественного доступного образования, причем во всех регионах страны, невозможно добиться ничего в сфере развития. Должен, безусловно, соблюдаться базовый принцип системы российского образования — это справедливость, то есть доступность качественного образования для каждого ребенка в соответствии с его интересами и способностями, причем независимо от того, где он живет — в городе или деревне, в Москве или любом другом регионе страны, независимо от того, где учится — в государственной школе или частной, и, конечно, независимо от социального статуса и доходов родителей»



Выступление Владимира Путина,
25.08.2021г.,
на заседании президиума Госсовета, посвящённому
улучшению качества образования



Идеальная Российская школа?

Социальные:

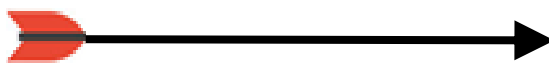
- Проблема личностного и профессионального самоопределения детей
- Замещение традиционного общения сетевым, интернет-зависимость, кибербуллинг
- Неоднородность условий семейного воспитания
- Низкая мотивация к обучению, самообразованию, саморазвитию
- Учащение случаев социально-опасного поведения
- Неоднородность организации досуга во внеурочное время
- Рост числа обучающихся с ОВЗ, с инвалидностью
- Рост числа обучающихся с неродным русским языком
- Проблемы с организацией питания

Профессиональные:

- Увеличение непедагогической нагрузки учителей
- Привлечение репетиторов для достижения высоких образовательных результатов
- Неоднородность подходов к организации образовательной среды
- Неоднородность уровня профессиональной компетентности учителей
- Неоднородность программного и учебно-методического обеспечения
- Дефицит отдельных групп педагогических кадров (логопед, дефектолог, психолог и др.)

*экспресс-исследование ФГБНУ «Институт управления образованием Российской академии образования»: социальные сети, обзор научных исследований, январь 2022 г.

Войти в 10-ку лучших!



Ключевые направления



ЗНАНИЕ



ЗДОРОВЬЕ



ТВОРЧЕСТВО



ВОСПИТАНИЕ



ПРОФОРИЕНТАЦИЯ



УЧИТЕЛЬ



ШКОЛЬНЫЙ КЛИМАТ



ОБРАЗОВАТЕЛЬНАЯ СРЕДА

Единое образовательное пространство (обучение и воспитание)

Школа Минпросвещения России – центр образования, воспитания и просвещения, объединяющий территориально и духовно детей и взрослых, разные поколения, разные профессии, разные социальные группы для обретения смысла жизни через познание, созидание, нравственные ценности для творческого построения будущего каждого и всех в России

Принципы школы:

- ❖ обеспечение доступности качественного образования и равных возможностей для всех обучающихся
- ❖ сохранение здоровья и обеспечение безопасности обучающихся
- ❖ непрерывное совершенствование качества образования
- ❖ развитие обучающихся (интеллект, талант, личность)
- ❖ социализация и выбор жизненного пути обучающихся (мировоззрение, традиции, профессия)
- ❖ поддержка учительства
- ❖ участие каждого в создании комфортного и безопасного школьного климата (детско-взрослая общность)
- ❖ конструирование современной образовательной среды (обучение, опыт, демонстрация)

ЗНАНИЕ: КАЧЕСТВО И ОБЪЕКТИВНОСТЬ

знание добывай



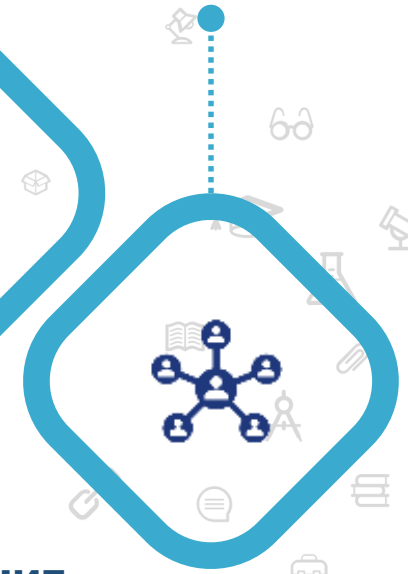
ТВОРЧЕСТВО

талант развивай



ПРОФОРИЕНТАЦИЯ

профессию выбирай



ЗДОРОВЬЕ

здоровье сохраняй



Учителями славится Россия!

ВОСПИТАНИЕ

традиции храни и создавай



Важней всего погода в школе!

ОБРАЗОВАТЕЛЬНАЯ СРЕДА



«Среда» семь дней в неделю!

Единое образовательное пространство (обучение и воспитание):

критерии образа будущего



Базовый уровень



Средний уровень



Полный уровень

1. Рабочая программа воспитания
2. Календарный план воспитательной работы
3. Советники по воспитанию
4. Штаб воспитательной работы
5. Единые подходы к работе с родительским сообществом
6. Комната детских инициатив/ученического самоуправления
7. Государственная символика (флаг, герб, гимн) (официальные церемонии и торжественные мероприятия)
8. Ученическое самоуправление
9. Детские и молодежные общественные объединения (РДШ, «Юнармия», «Большая перемена», «Орлята России»)
10. Программы краеведения и школьного туризма
11. Повышение квалификации педагогических работников в сфере воспитания
12. Подходы к оценке качества ВР
13. Волонтерское движение



ЗНАНИЕ:

качество и объективность

ВОСПИТАНИЕ



ЗДОРОВЬЕ



ПРОФИОРИЕНТАЦИЯ



ТВОРЧЕСТВО



ОБРАЗОВАТЕЛЬНАЯ СРЕДА



УЧИТЕЛЬ

ШКОЛЬНЫЙ КЛИМАТ



1. Психологический комфорт для всех («социально-педагогическая служба» (психолог, логопед, дефектолог, медсестра).
2. Кабинет педагога-психолога для проведения коррекционно-развивающих занятий и проведения консультаций.
3. Антибуллинг-программы.
4. Зона отдыха (школа полного дня).
5. Создание «Центра здоровья» (бассейн; танцевальные классы; соляная пещера; кабинет «Наш организм» (изучение питания); скалодром; интерактивная комната (комната тишины).
6. Эмоциональная поддержка в период сдачи экзаменов.
7. Креативные пространства (специальные наставники организуют конкурсы/фестивали/конференции, привлекают к подобной деятельности учеников).

1. Трансформируемое зонированное пространство, архитектурная доступность
2. ЦОС (поддержка всех активностей)
3. Кванториум/Точка роста
4. Сцена (театр, конференция, фестиваль)
5. Спортивная инфраструктура
6. Школьное кафе
7. Школьный сад (огород)
8. «Белый интернет», ограничение использования мобильных телефонов
9. Государственно-общественное управление
10. Комплексная безопасность
11. Единые подходы к штатному расписанию (количество административного персонала на контингент, узкие специалисты)
12. Библиотека/Медиацентр

1. Единые примерные рабочие программы, единое календарно-тематическое планирование
2. Единые подходы к составлению расписания уроков
3. Объективная внутришкольная и внешняя система оценивания (в том числе ВПР)
4. Единые рекомендации по контрольным работам и домашним заданиям
5. Единая линейка учебников
6. Примерные углубленные программы (с 7 класса)
7. Внеурочная деятельность (10 часов рекомендованных курсов)
8. Проектная и исследовательская деятельность
9. Сетевая форма обучения, академическая мобильность старшеклассников
10. Внутришкольная система профессионального роста и развития, наставничество (поддержка молодых учителей)
11. Современный модульный курс «Технологии» - платформа технологического образования, кластер формирования метапредметных результатов образования
12. Методическая служба
13. План мероприятий по развитию инклюзивного образования

1. Единые инструменты мониторинга здоровья обучающихся
2. Единые рекомендации по здоровьесбережению в школе, в том числе при занятиях за ПК
3. Психогигиенические и психопрофилактические мероприятия, ограничение использования мобильных телефонов
4. Профилактика употребления ПАВ (наркотики, алкоголь, табак)
5. Популяризация выполнения норм ГТО
6. Медицинское сопровождение, вакцинация
7. Летний оздоровительный лагерь (в том числе тематические смены)
8. Доступность спортивной инфраструктуры для семей с детьми (во внеклассное время)
9. Школьные спортивные команды
10. Горячее питание (единое меню, родительский контроль)

1. Школа полного дня: внеурочная деятельность и дополнительное образование
2. Система конкурсов, фестивалей, олимпиад, конференций
3. «Большая перемена»
4. Школьный хор
5. Школьный театр
6. Школьный музыкальный коллектив
7. Школьный пресс-центр (телевидение, газета, журнал)
8. Школьный музей и музейная педагогика

1. Единое штатное расписание.
2. Развитие и повышение квалификации.
3. Школьная команда.
4. Методическое сопровождение педагогического состава.
5. Система наставничества.
6. Участие педагогов в конкурсном движении.
7. Единый реестр профессиональных конкурсов
8. Система материального и нематериального стимулирования



Знание: качество и объективность

Критерии единого образовательного пространства
(разрабатываемые документы)

БАЗОВЫЙ

СРЕДНИЙ

ПОЛНЫЙ

Критерии единого образовательного пространства (разрабатываемые документы)	БАЗОВЫЙ	СРЕДНИЙ	ПОЛНЫЙ
▪ Рабочие программы по учебным предметам, 1-11 классы (+методические рекомендации, онлайн-конструктор)	✓	✓	✓
▪ Рабочие программы по учебным предметам для ООО и СОО (+методические рекомендации) (углубленный уровень)	–	✓ не менее 1 профиля	✓ не менее 2 профилей
▪ Единое календарно-тематическое планирование	✓	✓	✓
▪ Рабочие программы по внеурочной деятельности (+методические рекомендации)	✓ не менее 3 часов	✓ не менее 5 часов	✓ до 10 часов
▪ Типовое положение по внутренней системе оценки качества образования (+методические рекомендации)	✓	✓	✓
▪ Единые рекомендации по контрольным работам	✓	✓	✓
▪ Единая линейка учебников	✓ базовый уровень	✓	✓
▪ Методические рекомендации по материально-техническому обеспечению реализации ФГОС (наличие предметных классов, лабораторного оборудования, мобильных классов)	✓ Обеспеченность не менее 3 предметов	✓ базовый и углубленный уровни ✓ Обеспеченность по всем предметам	✓ базовый и углубленный уровни ✓ Обеспеченность по всем предметам, конвергентные лаборатории
▪ Методические рекомендации по реализации сетевой формы обучения (методические рекомендации)	✓	✓	✓
▪ Методические рекомендации по созданию и функционированию школьного библиотечного информационного центра (инфраструктурный лист)	✓	✓	✓



Инклюзивное образовательное пространство

Критерии инклюзивной образовательной среды

- Наличие программы, плана мероприятий по развитию инклюзивного образования
- Наличие локальных нормативных актов по организации получения образования обучающимися с ОВЗ, с инвалидностью
- Наличие паспорта доступности образовательной организации в соответствии с приказом Минобрнауки России от 9 ноября 2015 г. №1309 (с учетом категории обучающихся с ОВЗ)
- Использование специальных образовательных программ и методов обучения и воспитания
- Предоставление услуг специалистов, оказывающих обучающимся необходимую психолого-педагогическую, коррекционную, техническую помощь
- Наличие адаптированных основных общеобразовательных программ
- Реализация индивидуальных образовательных маршрутов
- Обеспечение информационной открытости содержания инклюзивного образования
- Обеспеченность учебниками, учебными пособиями, дидактическими материалами
- Наличие специальных технических средств обучения
- Наличие технологий/средств электронного обучения и дистанционных образовательных технологий, учитывающее особые образовательные потребности
- Обеспечение повышением квалификации, переподготовкой, дополнительным профессиональным образованием педагогического коллектива
- Участие специалистов образовательной организации в семинарах, тренингах и др. Профессиональное развитие педагогов.

БАЗОВЫЙ

- ✓
- ✓
- ✓
- ✓
- ✓ **Сетевая форма**
- ✓
- ✓
- ✓ **отдельные публикации**
- ✓ **Обеспечение учебниками**
- ✓ **Класс**
- ✓ **ПК с доступом в интернет**
- ✓ **Не менее 50%**
- ✓ **Участие**

СРЕДНИЙ

- ✓
- ✓
- ✓
- ✓
- ✓ Сетевая форма
- ✓
- ✓
- ✓ информационный блок
- ✓ + Рабочие тетради
- ✓ + Дополнительное образование
- ✓
- ✓ Не менее 80%
- ✓ Участие

ПОЛНЫЙ

- ✓
- ✓
- ✓
- ✓
- ✓ Специалисты включены в штат
- ✓
- ✓
- ✓ отдельная вкладка на сайте
- ✓ + Дополнительные материалы
- ✓ + Профильные средства
- ✓ + Интерактивные панели
- ✓ 100%
- ✓ Участие и трансляция



Творчество

Критерии единого образовательного пространства
(разрабатываемые документы)

БАЗОВЫЙ

СРЕДНИЙ

ПОЛНЫЙ

- Реализация дополнительных общеобразовательных программ
- Участие в конкурсах, фестивалях, олимпиадах, конференциях
- Наличие объединений (школьный театр, школьный музей и музейная педагогика, школьный туристский клуб, школьный краеведческий стартап, школьный музыкальный коллектив, школьный пресс-центр (телевидение, газета, журнал)
- Сетевое взаимодействие (организации культуры и искусств, кванториумы, мобильные кванториумы, ДНК, IT-кубы, «Точки роста», экостанции, ведущие предприятия региона и др.)
- Летний лагерь (тематические смены), в том числе участие в каникулярных и профориентационных сменах
- Работа с мобильными учебными комплексами (кванториумы, лаборатория безопасности, библиотечные комплексы и др.)
- Школа полного дня: внеурочная деятельность и дополнительное образование

- ✓ не менее 1 программы по 3 направленностям ДОД
- ✓ участие в ключевых всероссийских конкурсах, фестивалях, олимпиадах
- ✓ школьный музей, школьный театр/хор/музыкальный коллектив/изобразительная студия, школьный туристский клуб и др. (1-2 позиции)
- ✓ сетевое взаимодействие с организациями культуры и искусств, кванториумы, мобильные кванториумы, ДНК, IT-кубы, «Точки роста», экостанции, виртуальный концертный зал (не менее, чем с 1 организацией)
- ✓ Летний лагерь (тематические смены)
- ✓
- ✓

- ✓ не менее 1 программы по 4 направленностям ДОД
- ✓ участие и победа на региональном уровне в ключевых всероссийских конкурсах, фестивалях, олимпиадах
- ✓ школьный музей, школьный театр /хор/музыкальный коллектив/изобразительная студия, школьный туристский клуб, школьный краеведческий стартап, школьный медиацентр и др. (не менее 2 позиций)
- ✓ сетевое взаимодействие с организациями культуры и искусств, кванториумы, мобильные кванториумы, ДНК, IT-кубы, «Точки роста», экостанции, виртуальный концертный зал, ведущие предприятия региона и др. (не менее, чем с 2 организациями)
- ✓ Летний лагерь (тематические смены), участие в каникулярных и профориентационных сменах

- ✓ не менее 1 программы по 6 направленностям ДОД
- ✓ участие и победа на всероссийском уровне в ключевых всероссийских конкурсах, фестивалях, олимпиадах; участие в конференциях
- ✓ школьный музей, школьный театр /хор/музыкальный коллектив/изобразительная студия, школьный туристский клуб, школьный краеведческий стартап, школьный медиацентр и др. (не менее 3 позиций)
- ✓ работа по сетевому взаимодействию со школами «базового» и «среднего» уровней
- ✓ Летний лагерь (тематические смены), участие в каникулярных и профориентационных сменах





Профорientация

Критерии единого образовательного пространства
(разрабатываемые документы)

БАЗОВЫЙ

СРЕДНИЙ

ПОЛНЫЙ

- Календарный план профориентационной работы
- Включение в полномочия заместителя директора ведения комплексной работы по профориентационной деятельности в ОУ
- Программа работы с родителями
- Использование регионами профориентационных сервисов и программ, аккредитованных на федеральном уровне, сонаправленных с комплексом мероприятий проекта «Билет в будущее»
- Соглашение с партнерами-предприятиями, организациями, представляющими площадку для организации профориентации
- Профориентационные блоки, внедренные в учебные предметы, тематические классные часы
- Внеклассная проектно-исследовательская деятельность, связанная с реальными жизненными/ производственными задачами и т.д.
- Организация профориентационного урока на платформе bvbinfo.ru в рамках проекта «Билет в будущее»
- Участие школьников в ежегодной многоуровневой онлайн-диагностике на платформе bvbinfo.ru в рамках проекта «Билет в будущее» 6-11 классы
- Организация профессиональных проб (регистрация на платформе bvbinfo.ru) в рамках проекта «Билет в будущее», в том числе на базе предприятий – партнеров, колледжей
- Организация профобучения девятиклассников на базе колледжей
- Участие школьников в мультимедийной выставке-практикуме "Лаборатория будущего" (на базе исторических парков "Россия - моя история") в рамках проекта «Билет в будущее»
- Участие в фестивале профессий в рамках проекта «Билет в будущее»
- Участие в профориентационной смене
- Участие в конкурсах профессионального мастерства профессионально-практической направленности
- Участие в профильных техноотрядах
- Внедрение системы профильных элективных курсов
- Обучение педагогов по программе педагогов-навигаторов

✓

✓

✓

✓

✓

✓

✓

✓

✓

✓

✓

✓

✓

✓

✓

✓

✓

✓

✓

✓

✓

✓

✓

✓

✓

✓

✓

✓

✓

✓

✓

✓

✓

✓

✓

✓

✓